

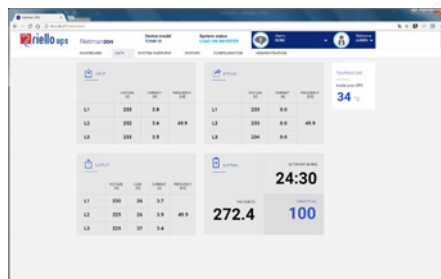
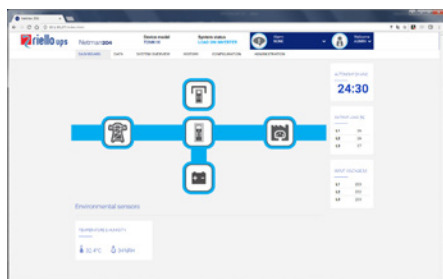
NetMan 204

SCHEDA - ETHERNET - SNMP

La scheda di rete NetMan 204 consente la gestione dell'UPS collegato direttamente su LAN 10/100 Mb utilizzando i principali protocolli di comunicazione di rete (TCP/IP, HTTP e SNMP). È la soluzione ideale per l'integrazione degli UPS su reti Ethernet con protocolli Modbus/TCP o BACNET/IP. È stato sviluppato per integrare l'UPS in reti di medie e grandi dimensioni, per fornire un alto grado di affidabilità nella comunicazione tra l'UPS ed i relativi sistemi di gestione.



syneto



CARATTERISTICHE

- Processore RISC a 32 bit;
- Compatibile con 10/100 Mbps Ethernet e rete IPv4/6;
- Compatibile con PowerShield³ e PowerNetGuard;
- SNMP v1, v2 e v3 con RFC1628 per PowerNetGuard e connessione NMS;
- SNMP v1, v2 e v3 con RFC3433 per la gestione dei sensori ambientali;
- HTTPS per controllo UPS tramite web browser;
- SMTP per invio di e-mail di allarme e stato UPS;
- Integrazione di LDAP e Active Directory per il supporto al meccanismo di autenticazione centralizzata;

- Permette di realizzare in modo automatico e trasparente la migrazione in tempo reale delle macchine virtuali (VM) verso dispositivi protetti da UPS in caso di disturbi elettrici, utilizzando sistemi di migrazione come VMware e vMotion™. NetMan 204 può monitorare e gestire l'UPS all'interno o all'esterno del data centre. È inoltre in grado di misurare il consumo elettrico per calcolare l'efficacia di utilizzo della potenza (PUE), il parametro standard di valutazione dell'efficienza energetica dei Data Centre.
- Modbus/TCP;
- BACNET/IP;
- Massima espandibilità;
- Gestione storico eventi e dati;
- Gestione Wake on LAN per avvio computer tramite rete TCP/IP;
- Altri standard: DHCP, DNS, RARP, FTP, NTP, ICMP, IGMP;
- Gestione dei sensori ambientali;
- Configurabile via sessioni SSH e web;
- Firmware aggiornabile via microSD e browser web;
- Firewall configurabile.

Sensori ambientali

PER NETMAN 204

Con i sensori ambientali per NetMan 204 è possibile monitorare e registrare le condizioni ambientali e l'attività nelle aree protette e dove l'UPS viene installato. I sensori ambientali consentono di estendere il controllo e la gestione all'ambiente circostante l'UPS, monitorando la temperatura e l'umidità e permettendo di pilotare dispositivi quali ventilatori o serrature, fornendo i valori via Web, SNMP ed attraverso il software PowerShield³. PowerShield³ può essere usato per gestire

gli stati operativi dei sensori per inviare messaggi. Per maggiori informazioni, consultare la documentazione del software PowerShield³. NetMan 204 può gestire fino a 6 sensori indipendenti. I sensori ambientali sono rapidi da installare grazie all'ingombro ridotto e non richiedono un'alimentazione elettrica esterna separata. Grazie alla capacità di autoapprendimento dei sensori, anche la configurazione è rapida e intuitiva.

Sono disponibili i sensori seguenti:

- Sensore di temperatura -55 +125 °C;
- Sensore di temperatura -55 +125 °C e di umidità 0-100%;
- Sensore di temperatura -55 +125 °C e I/O digitali 0-12 Vdc In, 1 A max Out a 48 Vdc.

